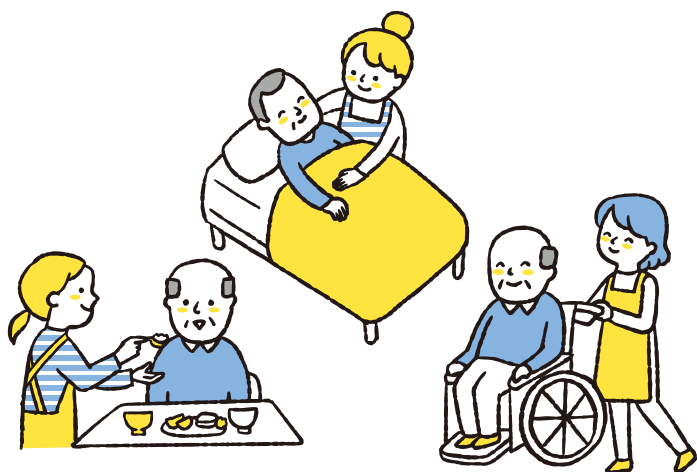


真っ白な入道雲と青空のコントラストが夏の盛りを感じさせます。  
熱中症予防のため、お出かけの時は、  
帽子や日傘で直射日光を避け、こまめに水分補給をしましょう。



医療法人 SAKURA 志布志中央クリニック 様

## 「ヘルパーステーションまちばる」のご紹介



訪問介護「ヘルパーステーションまちばる」は、  
志布志市、大崎町に密着し、誰もが生き生きと  
暮らせる社会を目指し、障がいのある方や高齢の  
方々の生活を支援しています。

利用者さん一人ひとりと深く向き合い、地域に  
貢献して、笑顔を増やしたい。

そんな想いで、スタッフ全員が「誰かの役に立ち  
たい」と願い、働いています。

### 身体介護の例

- ・ 食事介護
- ・ 入浴介助
- ・ 排せつ介助
- ・ 清拭
- ・ 身体整容  
(洗顔、歯磨き、  
爪切り、ひげそりなど)
- ・ 体位変換
- ・ 服薬介助

### 生活援助の例

- ・ 掃除
- ・ 調理
- ・ 洗濯
- ・ 衣類の整理
- ・ 被服の補修
- ・ 買い物
- ・ 薬の受け取り

## ヘルパーステーションまちばる

住所：志布志市志布志町志布志 1034-1  
マリンが丘マンション 101 号

電話 ☎090-9797-5519

FAX 099-478-1839



## 停留所 No.825 志布志中央クリニック

住所 志布志町志布志 1290-1  
電話 ☎ 099-472-3100  
診療科目 内科、消化器内科、小児科、整形外科、麻酔科  
リハビリテーション科 (人工透析)、皮膚科、心療内科  
診療時間 平日 8:30 ~ 12:30/14:00 ~ 18:00  
土曜 8:30 ~ 12:30  
※祝日は休日急病診療・発熱外来 8:30 ~ 16:00  
休診日 土曜午後、日曜

## 住宅地停留所新規追加のお知らせ



停留所 No.2124\_ 北吉村 1  
停留所 No.1025\_ 下東谷 2

**7月12日(金)からご利用開始となりました!**  
ぜひご活用くださいね。





### 停留所No.813 手塚クリニック

住 所 志布志市志布志町志布志 570-2  
電 話 ☎099-472-5565  
診療科目 内科・外科・胃腸科・肛門科・整形外科  
診療時間 月・火・木・金 9:00～12:00/14:00～18:30  
水・土 9:00～12:00  
休 診 日 木・土午後、日、祝



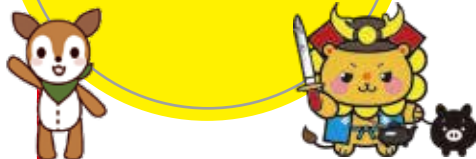
### 停留所No.814 しぶし眼科

住 所 志布志市志布志町安楽 468  
電 話 ☎099-473-1100  
診療時間 月・火・土 8:45～12:00  
水・木・金 8:45～12:00/14:00～17:30  
休 診 日 土午後、日、祝

## 鹿児島銀行志布志支店様からのご案内

2024年9月30日(月)まで「**かぎんサマーキャンペーン2024**」を実施しております。  
窓口で10万円以上の円定期預金(6カ月)を新規でお預入れのお客様は、**初回金利に+0.05% 上乘せ**させていただきます! ぜひご検討ください! 詳しくは鹿児島銀行志布志支店の窓口まで♪  
今回同封のチラシをご覧ください★

△ **大切な** △  
**お知らせ**



チョイソコセンターの電話番号が変わります!

# 新番号

# 050-2030-3808

皆さまのご要望と利便性を考慮し、より**通話料金が安くなる**(携帯電話からの通話が、かけ放題プラン適用となる)IP電話へ移行することとなりました。  
乗車申し込みの際には以下にご注意ください。

※お申し込みの料金プランによって通話料金が変わります。詳細は各携帯会社へお問合せ、ご確認をお願いいたします。

## 移行期間

2024年8月1日(木)～9月30日(月)までとし、  
以前の番号(0570-055-424)もご利用できます。  
10月1日(火)からは以前の番号はご利用できなくなりますのでご了承ください。